

令和6年度片瀬海岸地下駐車場
人員配置計画書

指定管理者

株式会社 湘南なぎさパーク

ア 人員配置の基本方針

弊社は、設立当初から今日まで主要な業務として駐車場の管理運営業務を行っており、本業務に求められる効率的、効果的な管理運営ノウハウを有する経験豊富な人材を有しています。

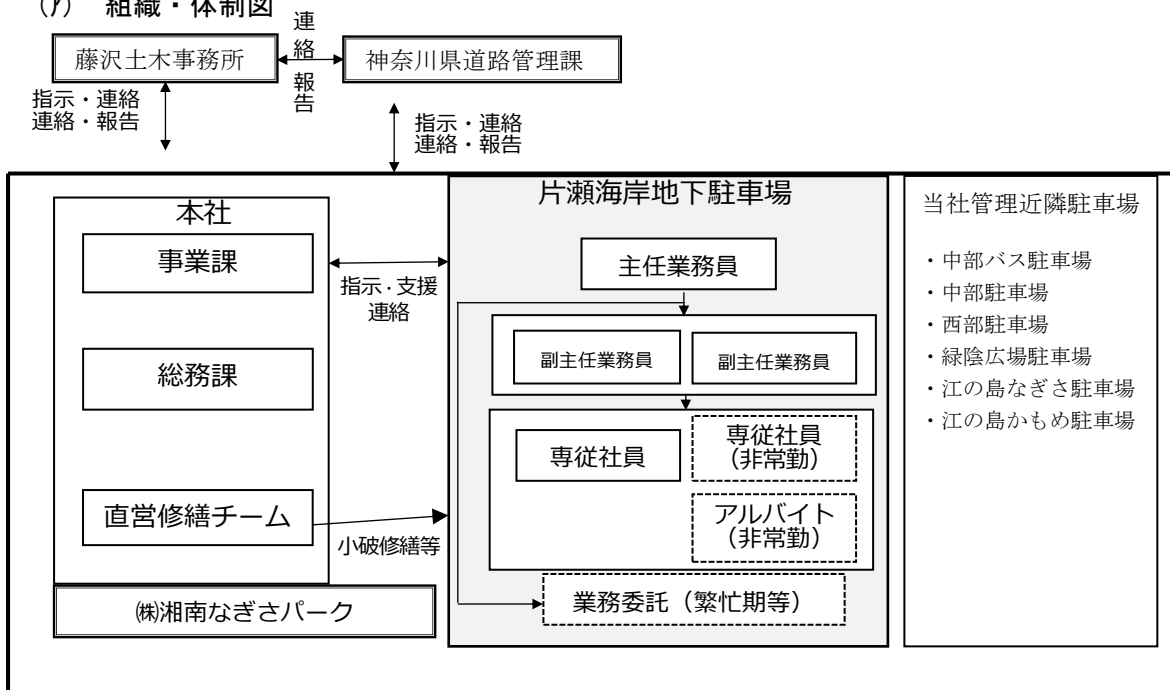
これらの実務経験と能力を兼ね備えた人材を、弊社が管理運営する近隣駐車場とあわせて柔軟に配置することで、過剰な人員を抱えることなく、必要なときに必要な能力を有する人材を確保することが常時可能となります。時期やイベント開催有無等により大きく需要が変動する当駐車場においては、こうした柔軟かつ適切な人員配置を行うことで、効率的な管理運営が実現できると考えます。

イ 自動車駐車場の運営組織・社員構成

弊社は、県立湘南海岸公園内の駐車場の管理運営を含めた湘南海岸公園再整備事業の円滑な促進を図るために設立された公民共同の第三セクターです。貴県の事業推進の一翼を担うパートナーとして、湘南海岸及び江の島の駐車場管理運営事業、湘南海岸公園の管理運営事業等の事業を行っています。

当駐車場の運営は市内に拠点を置く本社総務課・事業課との連携のもと、湘南海岸地域の駐車場管理運営に3年以上携わった経験のある社員を主任業務員として配置し、副主任業務員とともに、専従社員及びアルバイト・警備会社の各社員を指揮・管理します。主任業務員以下の各社員は地元住民を中心に採用・配置するため、地域に精通した社員による臨機応変な業務遂行が可能となります。

(7) 組織・体制図



(イ) 社員の職務分担等

区分		職務分担・職務内容	就業条件
本社	総務部 総務課 事業課 直営修繕チーム (12名)	<ul style="list-style-type: none"> 片瀬海岸地下駐車場、西部、中部、中部バス、江の島なぎさ及び江の島かもめ駐車場に係る業務方針及び業務計画の策定、総合調整 各駐車場の支援業務 神奈川県、藤沢市等との連絡調整 指定管理業務を含め、社内の総務及び経理関係の全てを担当 管理施設の小破修繕 	月20日 常勤、非常勤 (8:30～17:30)
	片瀬海岸地下駐車場	<ul style="list-style-type: none"> 主任業務員 (1名) 副主任業務員 (2名) 専従社員 (1名) 専従社員 (1名以上) アルバイト 業務委託 	<ul style="list-style-type: none"> 当駐車場の統括管理を担当 他の駐車場や当駐車場において、3年以上の経験を経て会社が能力を有すると認める者 主任の補佐役として、現場の人員管理や施設運営を中心的に担当 社内の基準として、勤怠や意欲を把握して、能力ありと認められた者 主任、副主任の補佐役 利用者の案内誘導や見回り、清掃等を担当 管理運営の補助 人的警備：交通誘導警備2級資格保持者を配置

※本社機能が近隣にあるため、有事の際には迅速な現場対応が可能です。

※事務的な業務を本社が担っている分、現場は管理運営業務に集中できる体制を取っています。

ウ 職員構成による1か月分の勤務計画表

季節や曜日、時間等に応じて想定される来場予想台数に基づき、経験豊富な社員を適切に配置し、きめ細かな管理運営ができる人員配置を行います。最も混雑するお盆の時期及び花火大会等のイベント時には特に人員を厚く配置するなど、円滑な業務実施に努めます。

表 季節や曜日、時間等に応じた社員配置の考え方

区分	通常時の配置人数 (適正值)	ピーク時の配置人数
平日	3人	6人
土日・休日	6人 (警備含む)	6人 (アルバイト、警備含む)

表 社員構成による1ヶ月分の勤務計画表（繁忙期：7月、閑散期：11月）

7月	1	2	3	4	5	6	7	8	9	10	11	12	13	14	15	16	17	18	19	20	21	22	23	24	25	26	27	28	29	30	31
	月	火	水	木	金	土	日	月	火	水	木	金	土	日	月	火	水	木	金	土	日	月	火	水	木	金	土	日	月	火	水
主任業務員		●	●	●			●	●		●	●	●		●	●	●		●	●	●		●	●	●		●	●	●		●	●
副主任業務員①	●		●	●	●		●	●			●	●	●		●	●	●		●	●	●		●	●	●		●	●	●		●
副主任業務員②	●			●	●	●		●	●	●		●	●	●		●	●	●		●	●	●		●	●	●		●	●	●	
専従社員	●	●			●	●	●		●	●	●		有	有	●		●	●	●		●	●	●		●	●	●		●	●	
専従社員①	●	●			●	●	●		●	●	●		●	●	●		●	●	●		●	●	●		●	●	●		●	●	
専従社員②	●	●	●			●	●	●	●			●	●	●		●	●		●	●	●		●	●	●		●	●	●		
専従社員③	●	●	●	●		●	●	●	●			●	●	●		●	●		●	●	●		●	●	●		有	●	●	●	
アルバイト①	●	●	●		●	●	●		●	●	●		●	●	●		●	●	●		●	●	●		●	●	●		●	●	
アルバイト②			●	●	●		●		●	●	●		●	●	●		●	●	●		●	●	●		●	●	●		●	●	
警備員						●	●						●	●	●						●	●					●	●			
出勤人数	6	6	6	6	6	6	6	6	6	6	6	6	6	6	6	6	6	6	6	6	6	6	6	6	6	6	6	6	6	6	

11月	1	2	3	4	5	6	7	8	9	10	11	12	13	14	15	16	17	18	19	20	21	22	23	24	25	26	27	28	29	30
	金	土	日	月	火	水	木	金	土	日	月	火	水	木	金	土	日	月	火	水	木	金	土	日	月	火	水	木	金	土
主任業務員	●		●	●	●		●	有	●	●		●	●		●	●	●		●	●	●		●	●	●		●	●	●	
副主任業務員①		●	●	●	●			●	●	●		夏	●	●		●	●	●		有	●	●	●		●	●		●	●	●
副主任業務員②	●	●	●	●	有	●			●	●	●		●	●	有	●	●	●		●	●	●		●	●	●		●	●	●
専従社員		●	●	●		●	●	●		●	●	有		●	●	●	●		有		●	●	●		●	●	●		●	●
専従社員①	●	●	●	●	有	有		●		●		●	●		●	●		有			●	●	●		●	●		●	●	
専従社員②		●	●	●	●	●			●	●		●	有		●	●		有		●	●	●		●	●	有		●	●	
専従社員③		●	●	●			●			有				●	●		有		●			●	●	●		●	有		●	
警備員	●	●	●	●					●	●						●	●						●	●					●	
出勤人数	3	6	6	6	3	3	3	3	6	6	3	3	3	3	3	6	6	3	3	3	3	3	3	6	6	3	3	3	3	6

令和6年度片瀬海岸地下駐車場人員配置計画書

役職	担当業務内容	配置人数	雇用形態	職員の年齢層	一週間の勤務時間
主任	駐車場現地運営管理に関する総括	1	嘱託	60歳代	40時間
副主任	主任の補佐及び主任不在時の駐車場現地運営管理に関する総括	1	嘱託	60歳代	40時間
副主任	主任の補佐及び主任不在時の駐車場現地運営管理に関する総括	1	嘱託	60歳代	40時間
業務員	駐車場利用車両及び利用者の誘導・案内並びに駐車場施設の機能保持及び維持管理	1	パート	60歳代	40時間
業務員	駐車場利用車両及び利用者の誘導・案内並びに駐車場施設の機能保持及び維持管理	1	パート	60歳代	40時間
業務員	駐車場利用車両及び利用者の誘導・案内並びに駐車場施設の機能保持及び維持管理	1	パート	60歳代	30時間
業務員	駐車場利用車両及び利用者の誘導・案内並びに駐車場施設の機能保持及び維持管理	1	パート	60歳代	30時間
業務員	駐車場利用車両及び利用者の誘導・案内並びに駐車場施設の機能保持及び維持管理	1	パート	70歳代	30時間
臨時業務員	繁忙期における臨時補助	3	パート	60歳代	30時間